



# Visions- og handlingsplan for Hjortø, Skarø og Drejø



Svendborg  
Kommune

# Indholdsfortegnelse

Indledning.....	3
Vision.....	4
Målsætninger.....	5
Livet på øerne i dag.....	6
Transport og besejling.....	7
Erhverv.....	10
Turisme.....	13
Bosætning.....	16

# Indledning

For at udnytte det potentiale, som er på Hjortø, Skarø og Drejø vil øerne med denne visions- og handlingsplan sætte fokus på transport og besejling samt erhverv, turisme og bosætning. Da behovene kan ændre sig med tiden, skal planen ses som et dynamisk dokument, hvor indsatser og handlinger kan ændre sig over tid.

Øernes visions- og handlingsplan bygger på involvering og samarbejde fra alle sider. Øerne ønsker ens behandling, dog med respekt for de særkende der er for øerne.

Den fortsatte udvikling på øerne understøttes blandt andet af en fleksibel og så kort transporttid som muligt. Ligesom tilgængeligheden til øerne også er vigtig i forhold til at understøtte turismen.

Bosætning og erhverv er med til at sikre det daglige liv på øerne, og det er derfor vigtigt at have et varigt og løbende fokus på øernes udvikling.

Læs mere om øerne på: <http://skarø-beboerforening.dk/>, <http://www.hjorto.dk/> og <http://www.drejo.dk>



# Vision

Øernes vision er, at sikre og udvikle øernes fortsatte eksistensgrundlag.

Det vil sige på sigt at øge beboerantallet.

Ligeledes er visionen, at der på sigt kommer mere erhverv til øerne og antallet af turister øges.



# Målsætninger

	Drejø	Hjortø	Skarø
Bosætning pr. 2015	65	7	32
Mål for bosætning i 2020	+65	+7	+32
Erhverv/turisme i 2015	Som en del af handlingsplanen vil der blive indsamlet måltal		
Mål for erhverv/turisme i 2020	Der ønskes en stigning i forhold til 2015		

# Livet på øerne i dag

## Aktiviteter

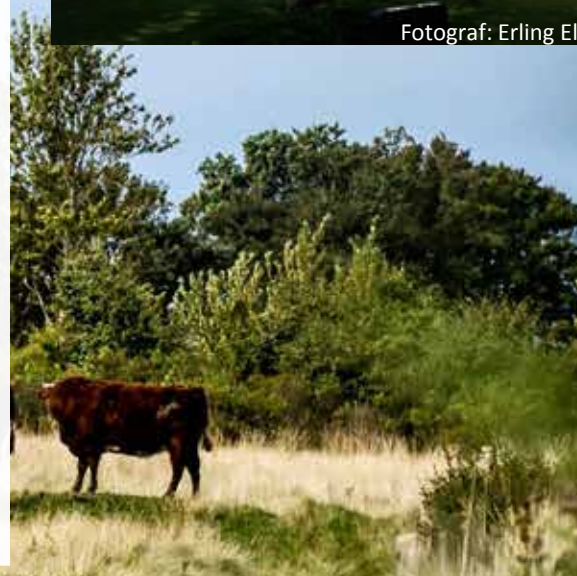
Der sker mange ting på øerne i dag. Blandt andet kan der nævnes flere foreninger med forskellige aktiviteter f.eks. beboerforening, lokalarkiv, menighedsråd m.v.

Af andre aktiviteter kan nævnes klovneuge, sangaften, mamafiaen, mændenes nytårskur, præstegårdsaktiviteter mv., Skarø festivalen "Love in", Ø-tur med guide, Ø-lejr samt diverse kurser mv.

Både kirken på Drejø og Skarø er velbesøgt af turister og har åbent året rundt. Af særlige arrangementer kan nævnes: Pinse-, meditations- og sejlgudstjeneste. Ligesom der afholdes Luciaoptog, sommer- og nytårskoncert, ø-lejrgudstjeneste og åbne arrangementer med forskellige foredrag. Begge kirker er registreret som Cykelkirker og som Grønne Kirker (se også [www.grønkirke.dk](http://www.grønkirke.dk)).



Fotograf: Erling El



# Transport og besejling

## Fakta

Højestene lægger til og fra Svendborg 2.950 gange om året. Overfart fra Svendborg til Skarø tager ca. 30 minutter. Overfart fra Svendborg til Drejø tager ca. 75 minutter.

Der kan være op til 100 passagerer ombord og 10 biler på færgen. Turen går gennem Svendborgsund, hvor man kan nyde udsigten til ø-havet, om sommeren på sol-dækket med vind i håret og om vinteren i salonen med nylavet kaffe.

Hjortø har sin helt egen færges direkte fra Svendborg til Hjortø. Turen tager en time og man passerer gennem det smukke Svendborgsund og sejler forbi Skarø inden man svinger ind i øens lille havn. Der er plads til én bil på færgen og maks. 12 passagerer.

# Transport og besejling

## Transporttid

For at understøtte tilgængeligheden på øerne arbejder øerne hen imod en fleksibel og kortere transporttid og gerne flere afgange.

I forhold til økonomien kan det være en mulighed at arbejde med forskellige fondsansøgninger til løsningsmodeller.

## Færgeafgange

For at understøtte bosætningen, dem som pendler til arbejde og familier med teenagebørn arbejder øerne for tidligere og senere færgeafgange.





# Transport og besejling

## Fleksibel sejlads

Der er ønske om at benytte både Højestene og Hjortøboen til sejlads øerne imellem. Der vil blive lagt en fartplan, som i videst muligt omfang tager hensyn til øboernes og turisternes behov.

Fartplanen skal kunne ændres, når nye behov opstår og gamle forældes.

Øerne ønsker, at flere turister finder vej til øerne og vil gerne som forsøg bruge Hjortøboen, som Ø-hop båd på tværs af kommunegrænserne. Ø-hopskonceptet kan også omfatte både 1-dagsture og flerdages ture med overnatning.

I forlængelse af tankerne om en Ø-hop båd / pendlerbåd vil rederiet arbejde for en ny postprocedure.

HJORTØBOEN

# Erhverv

## Fakta

Der er ca. 35 virksomheder på øerne. Der er tale om handel, landbrug, bygge og anlæg, erhvervsservice, kursusvirksomhed m.v.

Konkret kan nævnes: Skarø Is, Røgeriet Sommersild, Kunsthåndværk, Bækskildegård, Ø-tømmer, landbrug, Nørresøbutik og Chokoladefabrik, Drejv kro/købmand, Gl. Elmegaard og mange flere.

# Erhverv

## **Internet og mobildækning**

Optimal internet og mobildækning har 1. prioritet for øerne og er vigtig for at bedrive erhverv på øerne. Der kan være forskellige løsningsmuligheder f.eks. anvendelse af fastnetforbindelse eller anvendelse af signal fra fastlandet. Øerne skal i samarbejde med kommunen arbejde for at finde den mest optimale løsning.

## **Bygninger og erhverv**

For at fremtidssikre eksisterende bygninger på øerne ønsker øerne, at eksisterende bygninger kan benyttes til erhvervsmæssige formål. Øerne vil beskrive konkrete ideer og tage initiativ til dialog med Planafdelingen i Svendborg Kommune.

For at understøtte erhverv på øerne er det vigtigt, at lovgivningen for kystnære områder ikke er for snævr. Øerne vil arbejde for ændring af reglerne for de kystnære områder i samarbejde med "Sammenslutningen af danske småøer"

# Erhverv

## Iværksætter

På øerne er der ro og dejlig natur, og det er forudsætningen for at være kreativ og nytænkende. Mange nye og etablerede erhverv kan have glæde af dette. Derfor vil øerne arbejde hen imod en synliggørelse af mulighederne for innovativ tænkning på øerne. Et eksempel på iværksætter kan være en iværksætter som bor på en af øerne og har sit netværk via Fremtidsfabrikken, hvor der lejes en deltidsarbejdsplads.

# Turisme

## Fakta

Ud over at nyde roen og den dejlige natur på øerne er der mange muligheder for oplevelser. Blandt andet kan nævnes:

Vandreruter på Skarø og Drejø Guidede ture på Skarø, Skarø Sommerpensionat, teltplads og hytter, Skarø Sommerhusudlejning, Skarø Is, Skarø og Drejø Forsamlingshus, Gammel Elmegaard - Museum, Café og kunstbutik, Gårdbutikken Nørresø, Malergården, Bækskildegård ferieboliger, Den gamle smedie - Guidekørsel, Hanne og Pouls feriehus, Drejø Kro og Købmand, Gl. Havn, Feriekoloni, Kirke på Drejø og Skarø, Røgeriet Sommersild, badestrande og shelters, kajak. På Hjortø er der observeret over 100 fuglearter og klokkefrø.



# Turisme

## Oplevelser

Der er en skøn natur og mange aktivitets muligheder for turisterne på øerne.

Øerne vil arbejde for at styrke og synliggøre øernes aktiviteter. Det kan også være nye ture rundt på øerne, kajak- og fiskeferier, yogakurser, kreative kurser m.v.



Fotograf: Erling Elkrog, Drejø



# Turisme

## Overnatningsmuligheder

Der er i dag flere overnatningsmuligheder på øerne bl.a. kan nævnes koloni, shelters, teltpladser og ferieboliger. Øerne ønsker overnatningsmuligheder, som tilgodeser en bredere kreds af turister. For at kunne realisere dette, arbejdes der videre med oprettelse af en udviklingspulje, der kan hjælpe med lån til øerne. Dette vil ske i samarbejde med "Sammenslutningen af danske småøer", således at der kan skabes et pres centralt.



# Bosætning

## Fakta

På øerne er antal registrerede boliger, beskæftigelse befolkning opgjort på baggrund af fakta fra BBR og Cpr registreret februar 2016.

### Boliger på øerne

Boligtype	Drejø	Hjortø	Skarø
Stuehuse til landbrug	16	5	13
Enfamiliehuse	56	7	10
Række-/kædehuse	2	0	0
Dobbelt-/flerfamiliehuse	1	0	0
Etageboliger	0	0	0
Sommerhuse/fritidshuse	22	5	9
<b>Total</b>	<b>97</b>	<b>17</b>	<b>32</b>

Kilde: BBR februar 2016

Alder	Drejø	Hjortø	Skarø
0-5	0	0	2
6-16	3	0	0
17-25	0	0	4
26-45	4	0	5
46-65	25	4	10
Over 66	33	3	11
<b>I alt</b>	<b>65</b>	<b>7</b>	<b>32</b>

Kilde: Data fra CPR februar 2016



# Bosætning

## Hjemmearbejdsplads og pendling

Bosætning på øerne understøttes af muligheden for at arbejde hjemmefra. Dette kan bl.a. ske via en hjemmearbejdsplads. Derfor er det vigtigt, at der er optimal internet og telefoniforbindelse. Øerne skal sammen med kommen arbejde for at finde den mest optimale løsning.

Naturen på øerne er ideelle rammer for langtidspendlere, som ønsker ro i fritiden. For at tiltrække denne gruppe, vil øerne være bevidste om, at bosætning oftest beror på relationer.



# Bosætning

## **Boliger på øerne**

I forhold til bosætning på øerne er det primært eksisterende boliger, som sættes til salg. Skal der bygges nyt, er der behov for at undersøge interessen og mulighederne.

## **Ældre øboer**

For at fastholde ældre beboere på øerne, er det væsentligt, at de ældre føler sig trygge på øerne. Derfor vil øerne tage initiativ til en dialog med Svendborg Kommune om etablering af en plejestilling på øerne.

Visions- og handlingsplanen er udarbejdet af øerne – Hjørtø, Skarø og Drejø med sekretærbistand fra Svendborg Kommune.

Billederne er taget af Mads Claus Rasmussen. Dog undtaget de billeder der er navn på.

